

PANDA

1.0 FireFly 70k

FIAT

> Technické údaje



Najeto:	15 517 km	Rok:	2024
Kategorie:	osobní a terénní	Typ:	hatchback
Objem:	999 cm ³	Palivo:	benzin
Výkon:	51 kW	Barva:	červená
Počet dveří:	5		
Počet míst:	4		
Převodovka:	manuální převodovka		

> Výbava

351, Digitální příjem rádia (DAB), 194, USB, 31, autorádio, 35, bluetooth, 11, 4x airbag, 18, ABS, 43, centrální dálkový, 50, denní svícení, 288, isofix, 287, parkovací senzory zadní, 157, protipokluzový systém kol (ASR), 169, senzor tlaku v pneumatikách, 179, stabilizace podvozku (ESP), 61, el. okna, 279, tónovaná skla, 231, zadní stěrač, 141, pohon 4x2, 180, start-stop systém, 206, výsuvné opěrky hlav, 207, výškově nastavitelná sedadla, 208, výškově nastavitelné sedadlo řidiče, 89, klimatizace, 101, multifunkční volant, 105, nastavitelný volant, 149, posilovač řízení, 67, el. zrcátka, 197, venkovní teploměr, 202, vyhřívaná zrcátka, 77, imobilizér, 325, asistent rozjezdu do kopce (HSA)

> Historie a poznámky

Koupeno v CZ

Jsme autorizovaný dealer FIAT, perfektní stav, první majitel, po servisní prohlídce, plná tovární záruka FIAT. Vaše stávající vozidlo jakékoliv značky, můžeme vykoupit protiúčtem. , Umístění: SRBA SERVIS s.r.o., Příjezdní 188 Jíloviště 252 02, Tel: 255 717 011, E-mail: prodej@srba.cz. Tato inzerce není návrh na uzavření kupní smlouvy dle zákona 89/2012 Sb.



> Prodejce

SRBA SERVIS s.r.o.

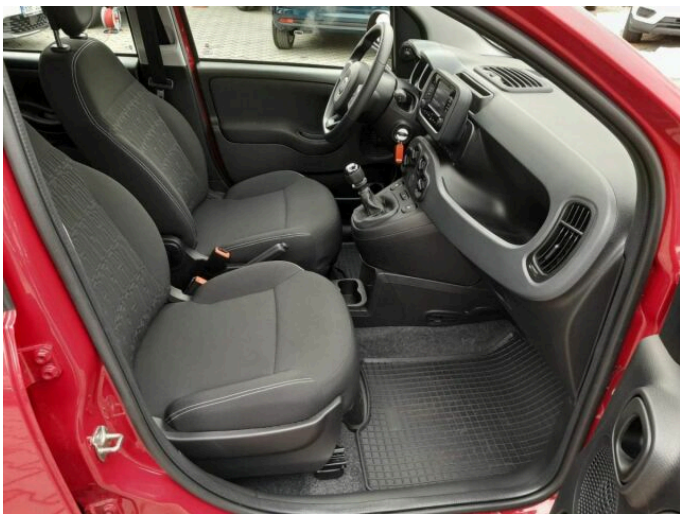
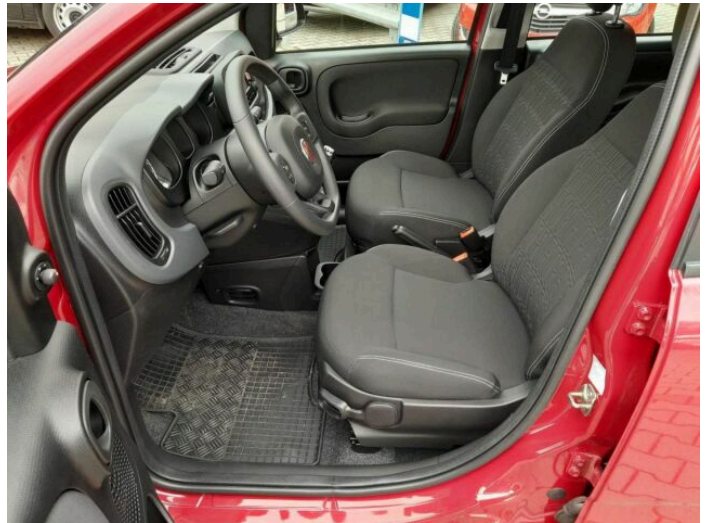
Adresa: Přijezdní 188, Jíloviště, 25202

Web:

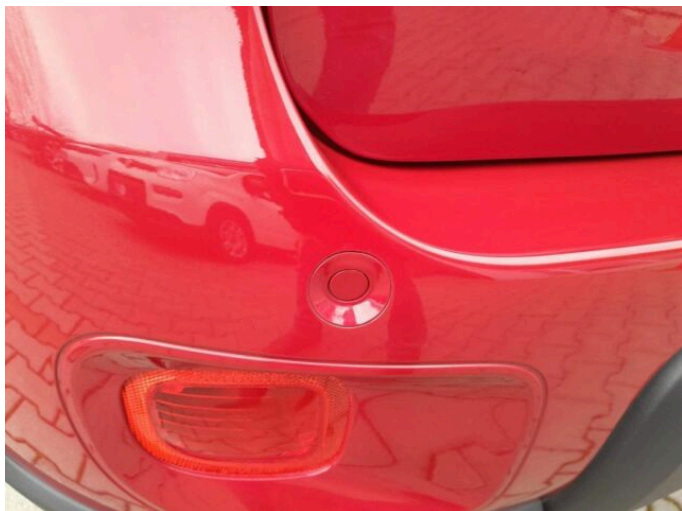


> Fotogalerie modelu









Tato část internetových stránek Fiat slouží zejména autorizovaným prodejčům Fiat v České republice k prezentaci vozů značky Fiat určených k prodeji. Zřizovatel těchto internetových stránek nenese odpovědnost za správnost, úplnost a aktuálnost údajů uvedených v této části internetových stránek. Odpovědnost za správnost, úplnost a aktuálnost údajů týkajících se daného vozidla uvedeného v této části internetových stránek nese výhradně prodejce, jež je uveden v detailní specifikaci vozu zvoleného uživatelem k prohlédnutí.